

**PLAN ESPECIAL DE INFRAESTRUCTURAS PEI-PFOT-186
REFERENTE A LAS PLANTAS SOLARES FOTOVOLTAICAS
MORENA SOLAR, POSTOR SOLAR, RECECHO SOLAR Y
LÍNEAS ASOCIADAS.**

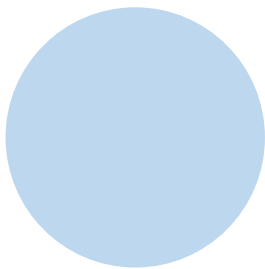
VERSIÓN INICIAL DEL PLAN: DOCUMENTO PARA APROBACIÓN INICIAL

BLOQUE II. DOCUMENTACIÓN AMBIENTAL

ANEXO I. CARTOGRAFÍA

**TÉRMINOS MUNICIPALES DE ARGANDA DEL REY Y CAMPO
REAL**

COMUNIDAD DE MADRID

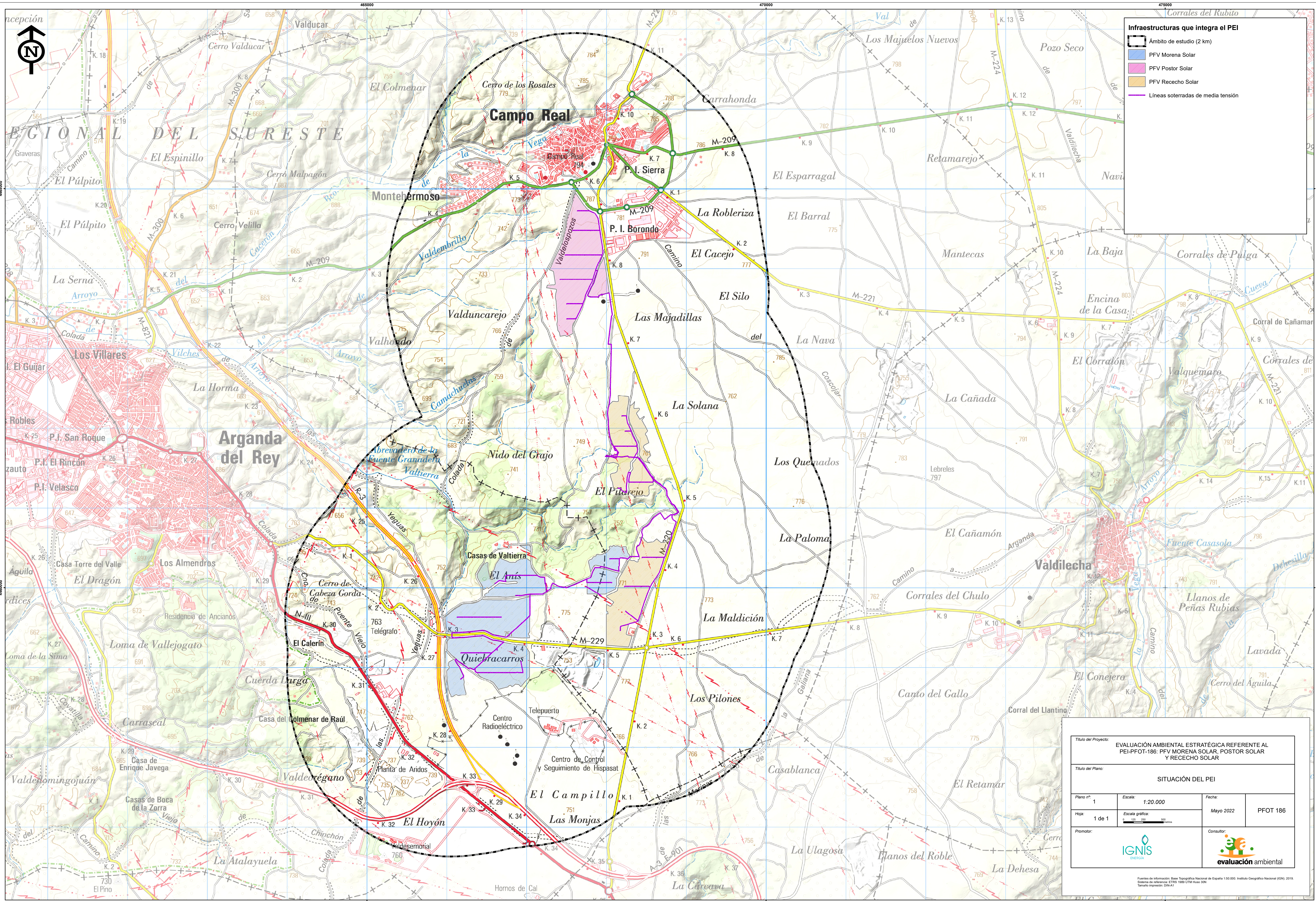


MAYO 2022



ÍNDICE DE PLANOS:

1. Situación
2. Alternativas
3. Alternativa seleccionada
4. Geología
5. Clinométrico
6. Hidrología
7. Riesgos del medio físico
8. Riesgo de incendios
9. Vegetación
10. Fauna
11. Hábitat de Interés Comunitario (HIC)
12. Espacios Naturales Protegidos y Red Natura 2000
13. Medio socioeconómico
14. Patrimonio cultural
15. Paisaje: Intervisibilidad ponderada
16. Paisaje: Calidad paisajística
17. Síntesis ambiental



Infraestructuras que integra el PEI

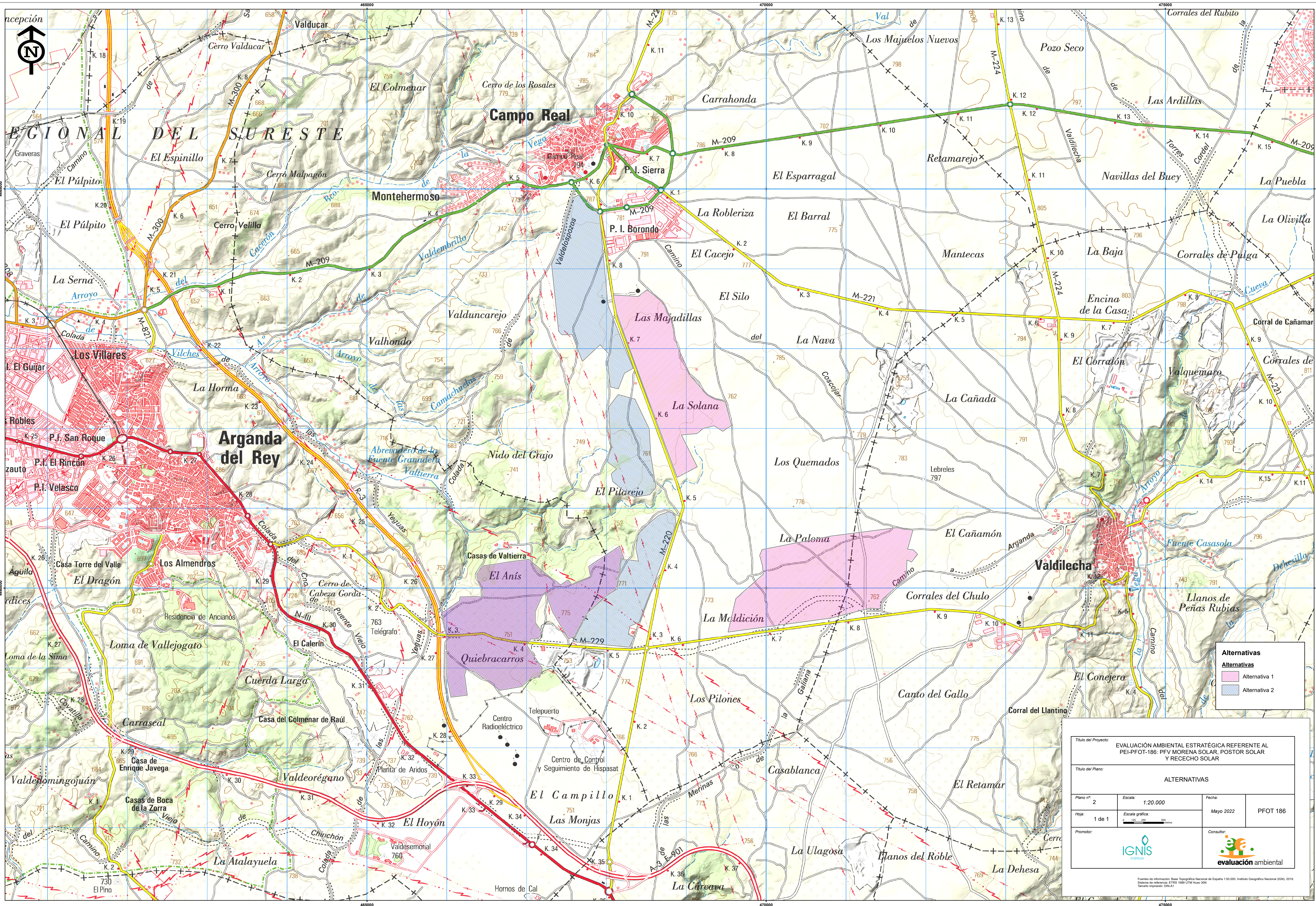
- Ámbito de estudio (2 km)
- PfV Morena Solar
- PfV Pastor Solar
- PfV Rececho Solar
- Líneas soterradas de media tensión

Título del Proyecto: **EVALUACIÓN AMBIENTAL ESTRATÉGICA REFERENTE AL PEI-PFOT-186: PFV MORENA SOLAR, PASTOR SOLAR Y RECECHO SOLAR**

Título del Plano: **SITUACIÓN DEL PEI**

Plano nº: 1	Escala: 1:20.000	Fecha: Mayo 2022	PFOT 186
Hoja: 1 de 1	Escala gráfica: 0 125 250 500 metros	Promotor: IGNIS ENERGÍA	
Consultor: evaluación ambiental			

Fuentes de información: Base Topográfica Nacional de España 1:50.000. Instituto Geográfico Nacional (IGN). 2019.
Sistema de referencia: ETRS 1989 UTM Huso 30N
Templado impresión: IGN-A1



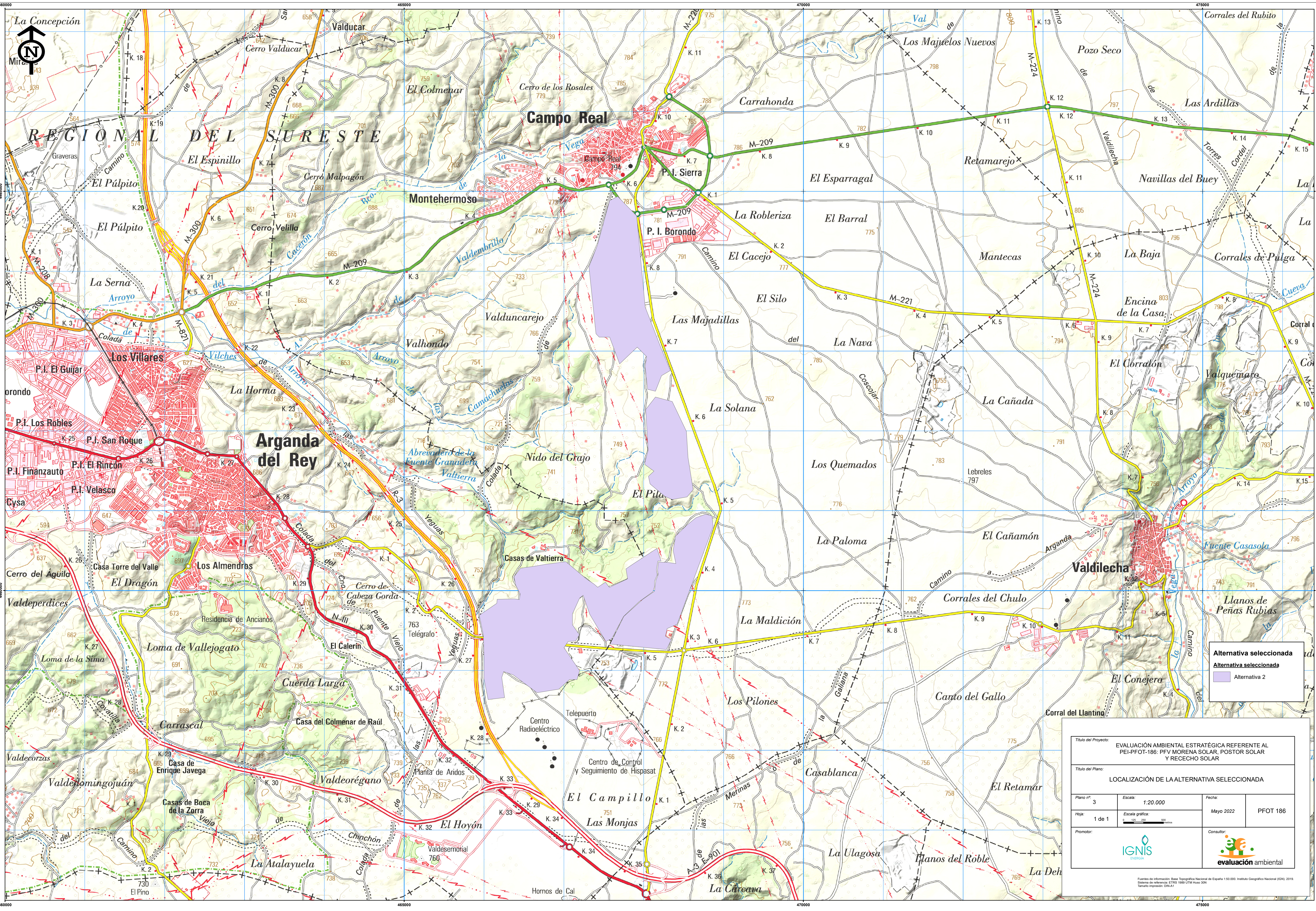
Alternativas

Alternativas

- Alternativa 1
- Alternativa 2

Título del Proyecto:			
EVALUACIÓN AMBIENTAL ESTRATÉGICA REFERENTE AL PEI-PFOT-186: PFV MORENA SOLAR, POSTOR SOLAR Y RECECHO SOLAR			
Título del Plano:			
ALTERNATIVAS			
Plano nº	Escala:	Fecha:	
2	1:20.000	Mayo 2022	
Hoja	Escala gráfica:	PFOT 186	
1 de 1	0 125 250 500 metros		
Promotor:	Consultor:		
IGNIS	evaluación ambiental		

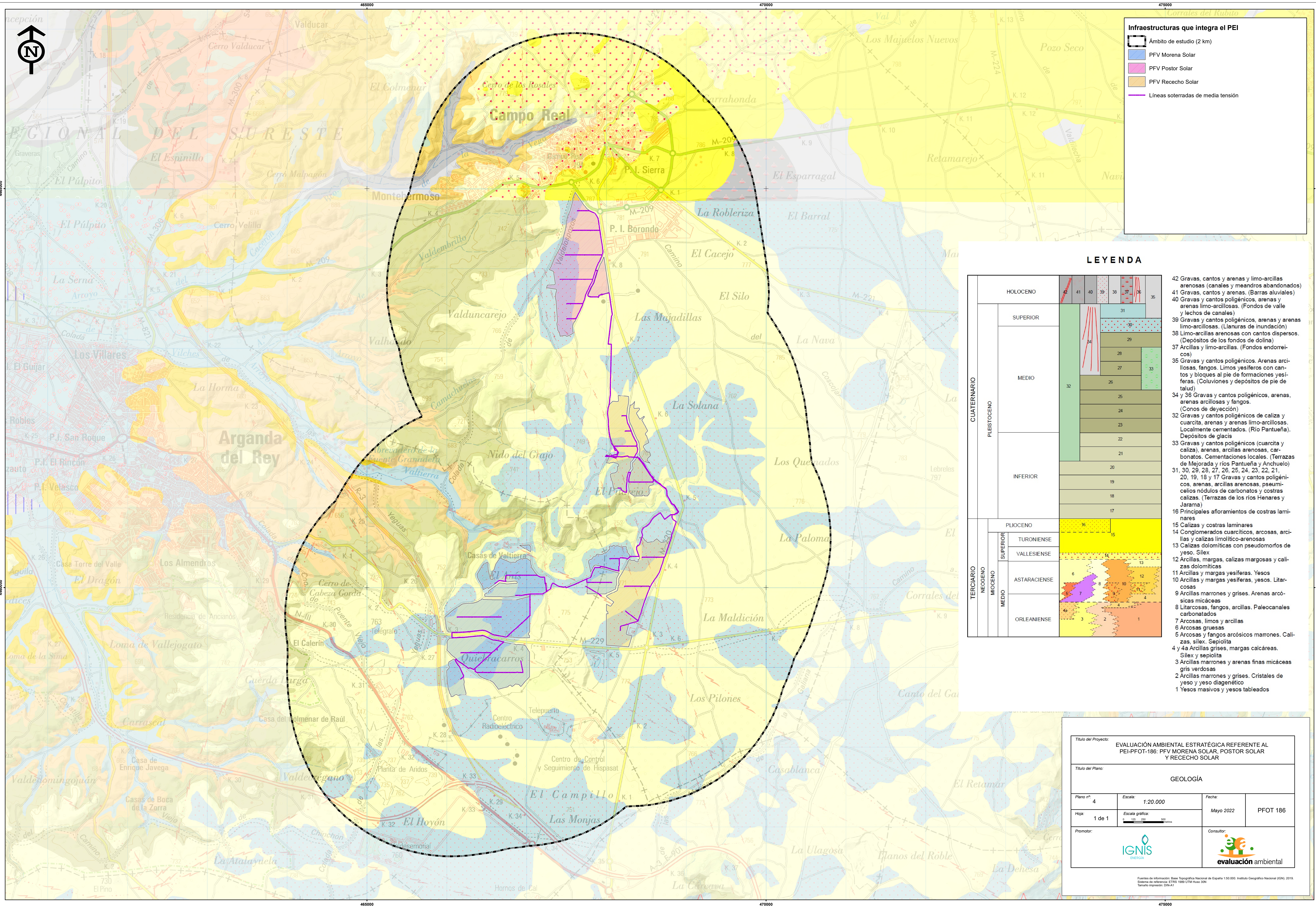
Fuentes de información: Base Topográfica Nacional de España 1:50.000, Instituto Geográfico Nacional (IGN), 2019.
Sistema de referencias: ETRS 1989 UTM Huso 30N
Formato impresión: DIN-A1



Alternativa seleccionada
Alternativa seleccionada
Alternativa 2

Título del Proyecto: EVALUACIÓN AMBIENTAL ESTRATÉGICA REFERENTE AL PEI-PFOT-186: PVF MORENA SOLAR, POSTOR SOLAR Y RECECHO SOLAR			
Título del Plano: LOCALIZACIÓN DE LA ALTERNATIVA SELECCIONADA			
Plano nº 3	Escala: 1:20.000	Fecha: Mayo 2022	
Hoja 1 de 1	Escala gráfica: 0 125 250 500 metros	PFOT 186	
Promotor: IGNIS energía		Consultor: evaluación ambiental	

Fuentes de información: Base Topográfica Nacional de España 1:50.000. Instituto Geográfico Nacional (IGN). 2019.
Sistema de referencias: ETRS 1989 UTM Huso 30N
Formato impresión: DIN-A1

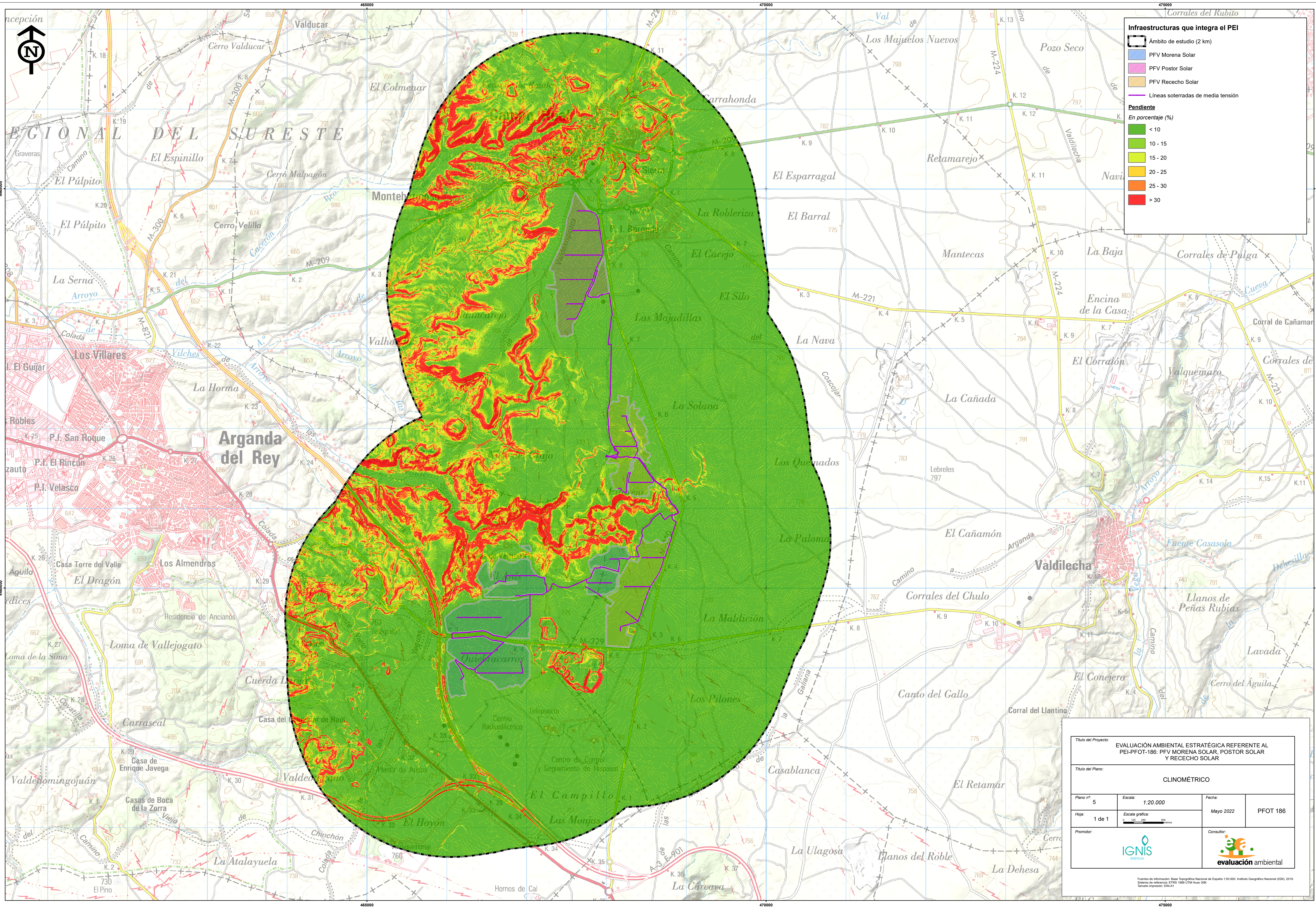


Infraestructuras que integra el PEI

- Ámbito de estudio (2 km)
- PFV Morena Solar
- PFV Pastor Solar
- PFV Rececho Solar
- Líneas soterradas de media tensión

LEYENDA

CUATERNARIO	HOLOCENO		42	41	40	39	38	37	36	35									
	PLEISTOCENO	SUPERIOR	32	34	31	30	29	28	27	33									
		MEDIO			26	25	24	23	22	21	20	19	18	17					
		INFERIOR			16	15	14	13	12	11	10	9	8	7	6	5	4	3	2
PLEISTOCENO	SUPERIOR	16			15	14	13	12	11	10	9	8	7	6	5	4	3	2	1
	MEDIO	16			15	14	13	12	11	10	9	8	7	6	5	4	3	2	1
PLEISTOCENO	SUPERIOR	16			15	14	13	12	11	10	9	8	7	6	5	4	3	2	1
	MEDIO	16			15	14	13	12	11	10	9	8	7	6	5	4	3	2	1
PLEISTOCENO	SUPERIOR	16			15	14	13	12	11	10	9	8	7	6	5	4	3	2	1
	MEDIO	16			15	14	13	12	11	10	9	8	7	6	5	4	3	2	1
PLEISTOCENO	SUPERIOR	16			15	14	13	12	11	10	9	8	7	6	5	4	3	2	1
	MEDIO	16	15	14	13	12	11	10	9	8	7	6	5	4	3	2	1		
PLEISTOCENO	SUPERIOR	16	15	14	13	12	11	10	9	8	7	6	5	4	3	2	1		
	MEDIO	16	15	14	13	12	11	10	9	8	7	6	5	4	3	2	1		
PLEISTOCENO	SUPERIOR	16	15	14	13	12	11	10	9	8	7	6	5	4	3	2	1		
	MEDIO	16	15	14	13	12	11	10	9	8	7	6	5	4	3	2	1		
PLEISTOCENO	SUPERIOR	16	15	14	13	12	11	10	9	8	7	6	5	4	3	2	1		
	MEDIO	16	15	14	13	12	11	10	9	8	7	6	5	4	3	2	1		
PLEISTOCENO	SUPERIOR	16	15	14	13	12	11	10	9	8	7	6	5	4	3	2	1		
	MEDIO	16	15	14	13	12	11	10	9	8	7	6	5	4	3	2	1		
PLEISTOCENO	SUPERIOR	16	15	14	13	12	11	10	9	8	7	6	5	4	3	2	1		
	MEDIO	16	15	14	13	12	11	10	9	8	7	6	5	4	3	2	1		
PLEISTOCENO	SUPERIOR	16	15	14	13	12	11	10	9	8	7	6	5	4	3	2	1		
	MEDIO	16	15	14	13	12	11	10	9	8	7	6	5	4	3	2	1		
PLEISTOCENO	SUPERIOR	16	15	14	13	12	11	10	9	8	7	6	5	4	3	2	1		
	MEDIO	16	15	14	13	12	11	10	9	8	7	6	5	4	3	2	1		
PLEISTOCENO	SUPERIOR	16	15	14	13	12	11	10	9	8	7	6	5	4	3	2	1		
	MEDIO	16	15	14	13	12	11	10	9	8	7	6	5	4	3	2	1		
PLEISTOCENO	SUPERIOR	16	15	14	13	12	11	10	9	8	7	6	5	4	3	2	1		
	MEDIO	16	15	14	13	12	11	10	9	8	7	6	5	4	3	2	1		
PLEISTOCENO	SUPERIOR	16	15	14	13	12	11	10	9	8	7	6	5	4	3	2	1		
	MEDIO	16	15	14	13	12	11	10	9	8	7	6	5	4	3	2	1		
PLEISTOCENO	SUPERIOR	16	15	14	13	12	11	10	9	8	7	6	5	4	3	2	1		
	MEDIO	16	15	14	13	12	11	10	9	8	7	6	5	4	3	2	1		
PLEISTOCENO	SUPERIOR	16	15	14	13	12	11	10	9	8	7	6	5	4	3	2	1		
	MEDIO	16	15	14	13	12	11	10	9	8	7	6	5	4	3	2	1		
PLEISTOCENO	SUPERIOR	16	15	14	13	12	11	10	9	8	7	6	5	4	3	2	1		
	MEDIO	16	15	14	13	12	11	10	9	8	7	6	5	4	3	2	1		
PLEISTOCENO	SUPERIOR	16	15	14	13	12	11	10	9	8	7	6	5	4	3	2	1		
	MEDIO	16	15	14	13	12	11	10	9	8	7	6	5	4	3	2	1		
PLEISTOCENO	SUPERIOR	16	15	14	13	12	11	10	9	8	7	6	5	4	3	2	1		
	MEDIO	16	15	14	13	12	11	10	9	8	7	6	5	4	3	2	1		
PLEISTOCENO	SUPERIOR	16	15	14	13	12	11	10	9	8	7	6	5	4	3	2	1		
	MEDIO	16	15	14	13	12	11	10	9	8	7	6	5	4	3	2	1		
PLEISTOCENO	SUPERIOR	16	15	14	13	12	11	10	9	8	7	6	5	4	3	2	1		
	MEDIO	16	15	14	13	12	11	10	9	8	7	6	5	4	3	2	1		
PLEISTOCENO	SUPERIOR	16	15	14	13	12	11	10	9	8	7	6	5	4	3	2	1		
	MEDIO	16	15	14	13	12	11	10	9	8	7	6	5	4	3	2	1		
PLEISTOCENO	SUPERIOR	16	15	14	13	12	11	10	9	8	7	6	5	4	3	2	1		
	MEDIO	16	15	14	13	12	11	10	9	8	7	6	5	4	3	2	1		
PLEISTOCENO	SUPERIOR	16	15	14	13	12	11	10	9	8	7	6	5	4	3	2	1		
	MEDIO	16	15	14	13	12	11	10	9	8	7	6	5	4	3	2	1		
PLEISTOCENO	SUPERIOR	16	15	14	13	12	11	10	9	8	7	6	5	4	3	2	1		
	MEDIO	16	15	14	13	12	11	10	9	8	7	6	5	4	3	2	1		
PLEISTOCENO	SUPERIOR	16	15	14	13	12	11	10	9	8	7	6	5	4	3	2	1		
	MEDIO	16	15	14	13	12	11	10	9	8	7	6	5	4	3	2	1		
PLEISTOCENO	SUPERIOR	16	15	14	13	12	11	10	9	8	7	6	5	4	3	2	1		
	MEDIO	16	15	14	13	12	11	10	9	8	7	6	5	4	3	2	1		
PLEISTOCENO	SUPERIOR	16	15	14	13	12	11	10	9	8	7	6	5	4	3	2	1		
	MEDIO	16	15	14	13	12	11	10	9	8	7	6	5	4	3	2	1		
PLEISTOCENO	SUPERIOR	16	15	14	13	12	11	10	9	8	7	6	5	4	3	2	1		
	MEDIO	16	15	14	13	12	11	10	9	8	7	6	5	4	3	2	1		
PLEISTOCENO	SUPERIOR	16	15	14	13	12	11	10	9	8	7	6	5	4	3	2	1		
	MEDIO	16	15	14	13	12	11	10	9	8	7	6	5	4	3	2	1		
PLEISTOCENO	SUPERIOR	16	15	14	13	12	11	10	9	8	7	6	5	4	3	2	1		
	MEDIO	16	15	14	13	12	11	10	9	8	7	6	5	4	3	2	1		
PLEISTOCENO	SUPERIOR	16	15	14	13	12	11	10	9	8	7	6	5	4	3	2	1		
	MEDIO	16	15	14	13	12	11	10	9	8	7	6	5	4	3	2	1		
PLEISTOCENO	SUPERIOR	16	15	14	13	12	11	10	9	8	7	6	5	4	3	2	1		
	MEDIO	16	15	14	13	12	11	10	9	8	7	6	5	4	3	2	1		
PLEISTOCENO	SUPERIOR	16	15	14	13	12	11	10	9	8	7	6	5	4	3	2	1		
	MEDIO	16	15	14	13	12	11	10	9	8	7	6	5	4	3	2	1		
PLEISTOCENO	SUPERIOR	16	15	14	13	12	11	10	9	8	7	6	5	4	3	2	1		
	MEDIO	16	15	14	13	12	11	10	9	8	7	6	5	4	3	2	1		
PLEISTOCENO	SUPERIOR	16	15	14	13	12	11	10	9	8	7	6	5	4	3	2	1		
	MEDIO	16	15	14	13	12	11	10	9	8	7	6	5	4	3	2	1		
PLEISTOCENO	SUPERIOR	16	15	14	13	12	11	10	9	8	7	6	5	4	3	2	1		
	MEDIO	16	15	14	13	12	11	10	9	8	7	6	5	4	3	2	1		
PLEISTOCENO	SUPERIOR	16	15	14	13	12	11	10	9	8	7	6	5	4	3	2	1		
	MEDIO	16	15	14	13	12	11	10	9	8	7	6	5	4	3	2	1		
PLEISTOCENO	SUPERIOR	16	15	14	13	12	11	10	9	8	7	6	5	4	3	2	1		
	MEDIO	16	15	14	13	12	11	10	9	8	7	6	5	4	3	2	1		
PLEISTOCENO	SUPERIOR	16	15	14	13	12	11	10	9	8	7	6	5	4	3	2	1		
	MEDIO	16	15	14	13	12	11	10	9	8	7	6	5	4	3	2	1		
PLEISTOCENO	SUPERIOR	16	15	14	13	12	11	10	9	8	7	6	5	4	3	2	1		
	MEDIO	16	15	14	13	12	11	10	9	8	7	6	5	4	3	2	1		
PLEISTOCENO	SUPERIOR	16	15	14	13	12	11	10	9	8	7	6	5	4	3	2	1		
	MEDIO	16	15	14	13	12	11	10	9	8	7	6	5	4	3	2	1		
PLEISTOCENO	SUPERIOR	16	15	14	13	12	11	10	9	8	7	6	5	4	3	2	1		
	MEDIO	16	15	14	13	12	11	10	9	8	7	6	5	4	3	2	1		
PLEISTOCENO	SUPERIOR	16	15	14	13	12	11	10	9	8	7	6	5	4	3	2	1		
	MEDIO	16	15	14	13	12	11	10	9	8	7	6	5	4	3	2	1		
PLEISTOCENO	SUPERIOR	16	15	14	13	12	11	10	9	8	7	6	5	4	3	2	1		
	MEDIO	16	15	14	13	12	11	10	9	8	7	6	5	4	3	2	1		
PLEISTOCENO	SUPERIOR	16	15	14	13	12	11	10	9	8	7	6	5	4	3	2	1		
	MEDIO	16	15	14	13	12	11	10	9	8	7	6	5	4	3	2	1		
PLEISTOCENO	SUPERIOR	16	15	14	13	12	11	10	9	8	7	6	5	4	3	2	1		
	MEDIO	16	15	14	13	12	11	10	9	8	7	6	5	4	3	2	1		
PLEISTOCENO	SUPERIOR	16	15	14	13	12	11	10	9	8	7	6	5	4	3	2	1		
	MEDIO	16	15	14	13	12	11	10	9	8	7	6	5	4	3	2	1		
PLEISTOCENO	SUPERIOR	16	15	14	13	12	11	10	9	8	7	6	5	4	3	2	1		
	MEDIO	16	15	14	13	12	11	10	9	8	7	6	5	4	3	2	1		
PLEISTOCENO	SUPERIOR	16	15	14	13	12	11	10	9	8	7	6	5	4	3	2	1		
	MEDIO	16	15	14	13	12	11	10	9	8	7	6	5	4	3	2	1		
PLEISTOCENO	S																		



Infraestructuras que integra el PEI

- Ámbito de estudio (2 km)
- PFV Morena Solar
- PFV Pastor Solar
- PFV Rececho Solar
- Líneas soterradas de media tensión

Pendiente

En porcentaje (%)

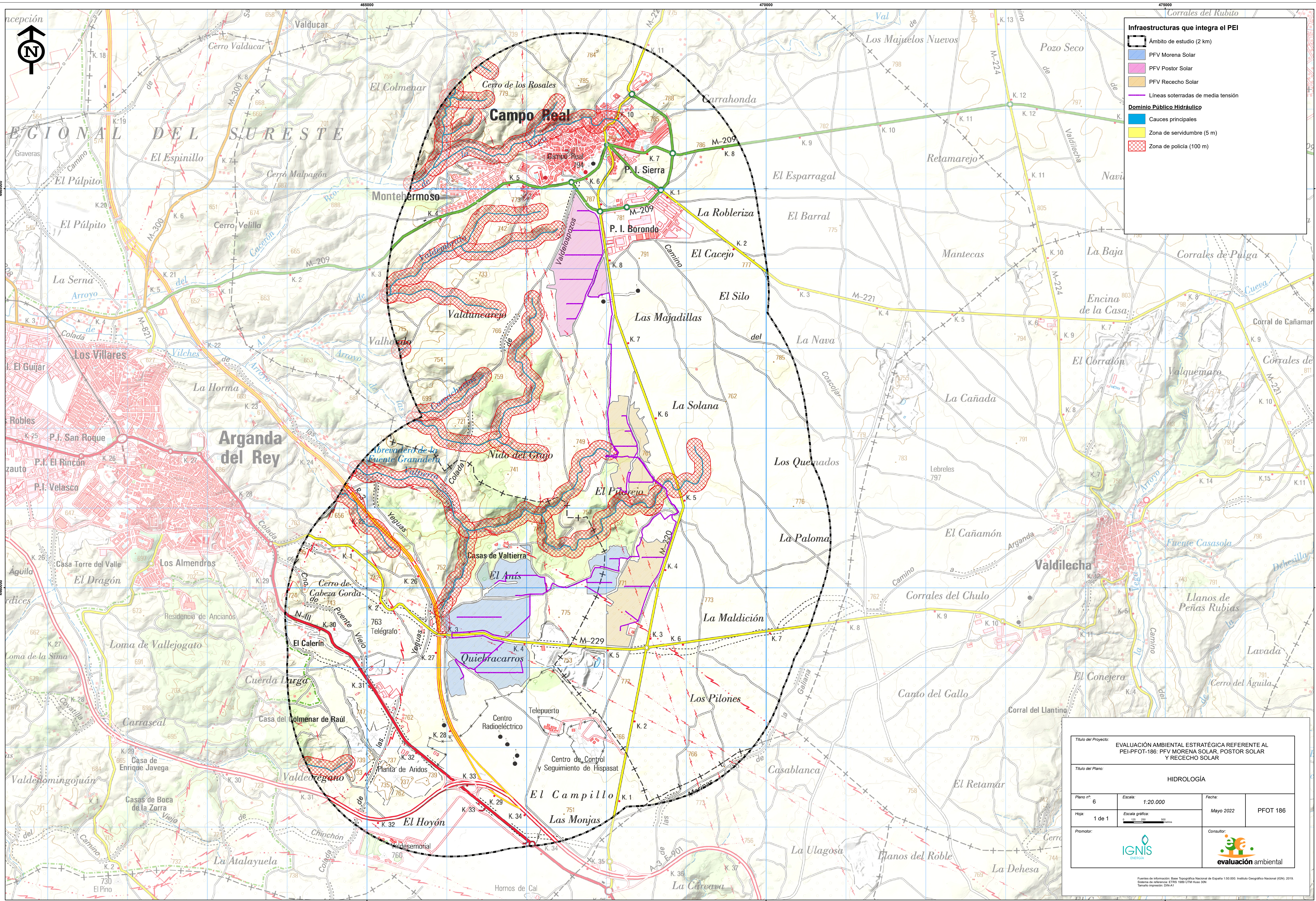
- < 10
- 10 - 15
- 15 - 20
- 20 - 25
- 25 - 30
- > 30

Título del Proyecto: **EVALUACIÓN AMBIENTAL ESTRATÉGICA REFERENTE AL PEI-PFOT-186: PFV MORENA SOLAR, PASTOR SOLAR Y RECECHO SOLAR**

Título del Plano: **CLINOMÉTRICO**

Plano nº: 5	Escala: 1:20.000	Fecha: Mayo 2022	PFOT 186
Hoja: 1 de 1	Escala gráfica: 0 125 250 500 metros	Promotor:	
Consultor:			

Fuentes de información: Base Topográfica Nacional de España 1:50.000. Instituto Geográfico Nacional (IGN). 2019.
Sistema de referencia: ETRS 1989 UTM Huso 30N
Templado impresión: IGN-A1



Infraestructuras que integra el PEI

- Ámbito de estudio (2 km)
- PFV Morena Solar
- PFV Pastor Solar
- PFV Rececho Solar
- Líneas soterradas de media tensión

Domínio Público Hidráulico

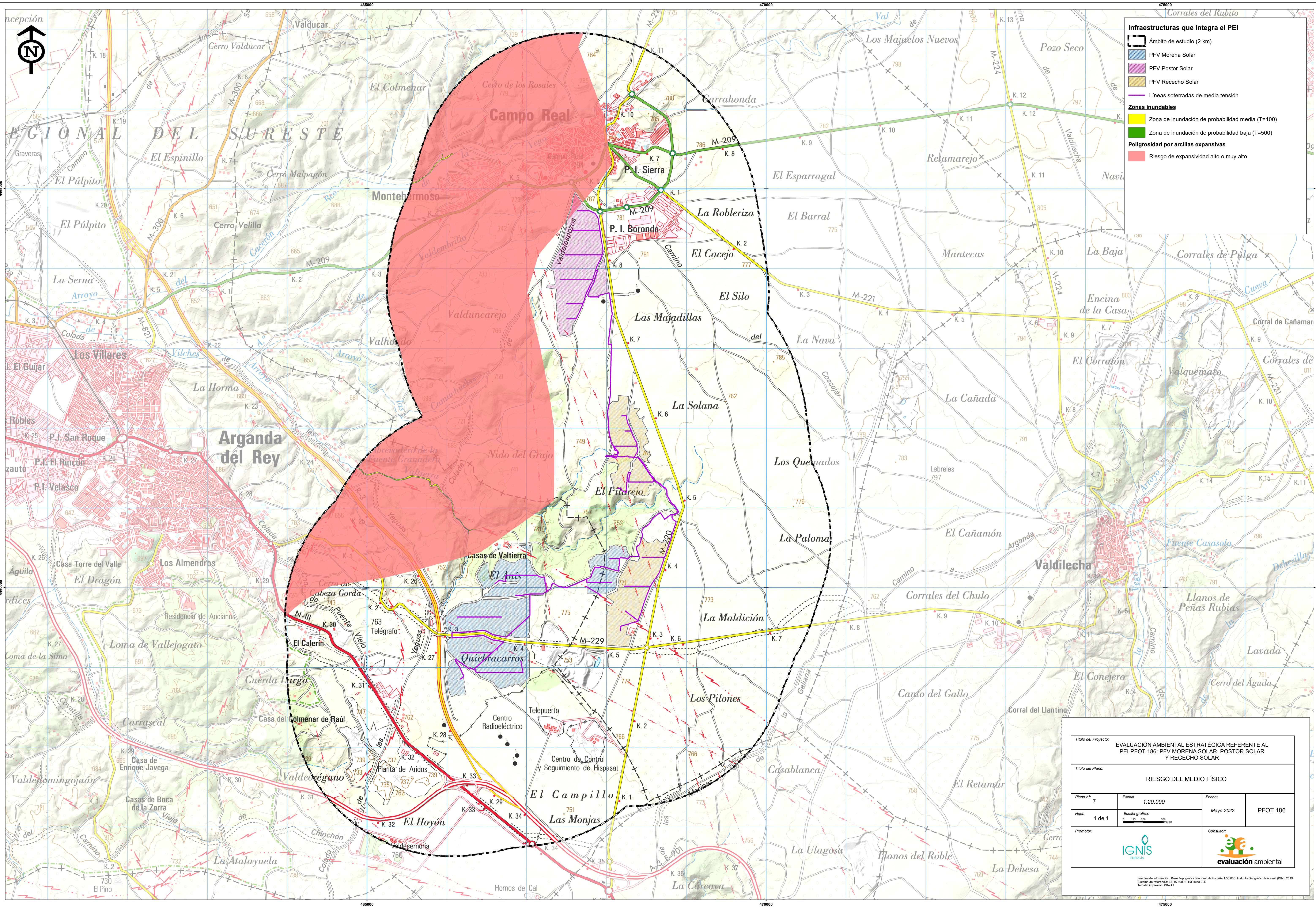
- Cauces principales
- Zona de servidumbre (5 m)
- Zona de policía (100 m)

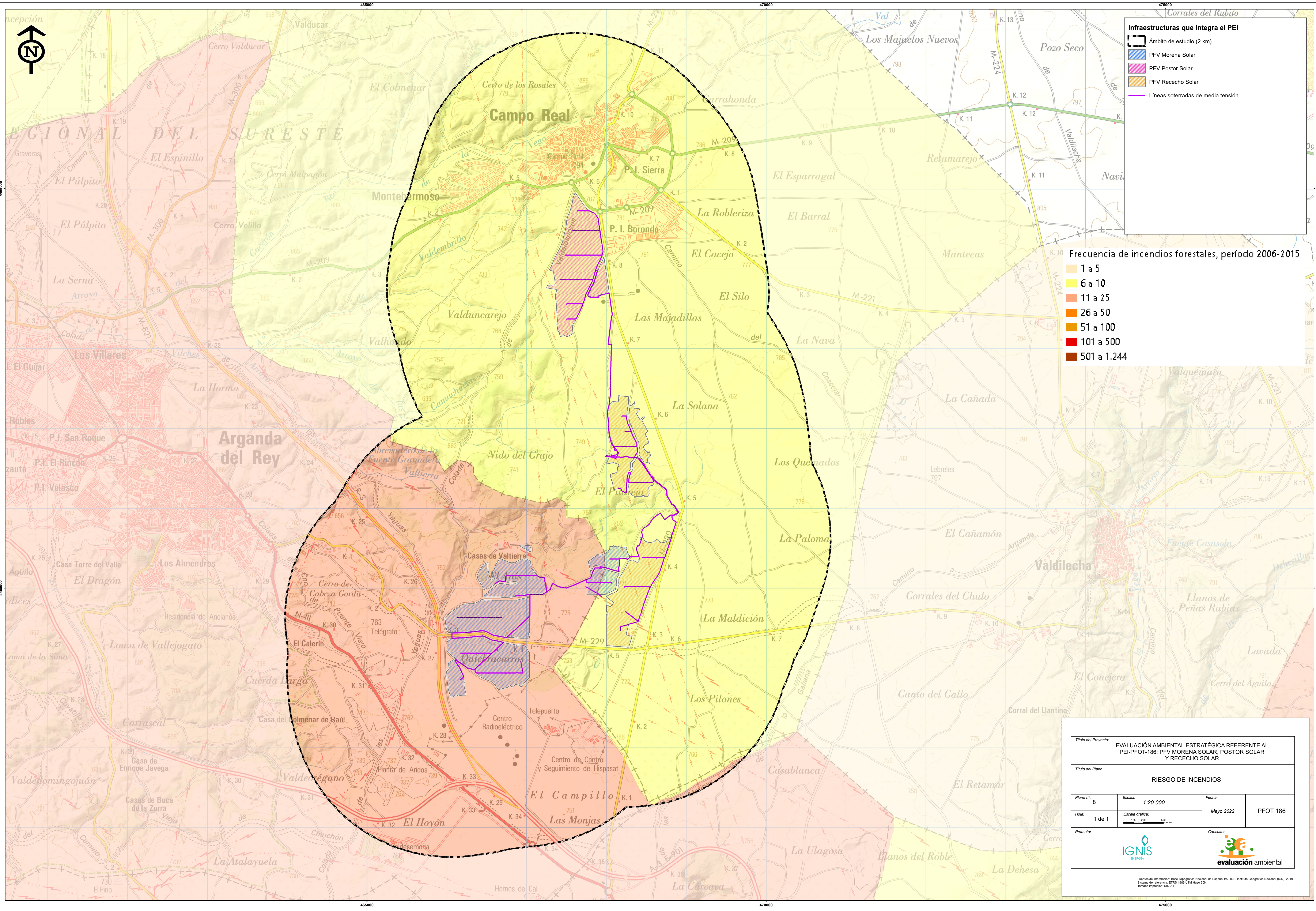
Título del Proyecto: **EVALUACIÓN AMBIENTAL ESTRATÉGICA REFERENTE AL PEI-PFOT-186: PFV MORENA SOLAR, PASTOR SOLAR Y RECECHO SOLAR**

Título del Plano: **HIDROLOGÍA**

Plano nº: 6	Escala: 1:20.000	Fecha: Mayo 2022	PFOT 186
Hoja: 1 de 1	Escala gráfica: 0 125 250 500 metros	Promotor:	
Consultor:			

Fuentes de información: Base Topográfica Nacional de España 1:50.000. Instituto Geográfico Nacional (IGN). 2019.
Sistema de referencia: ETRS 1989 UTM Huso 30N
Temática impresión: IGN-A1





Infraestructuras que integra el PEI

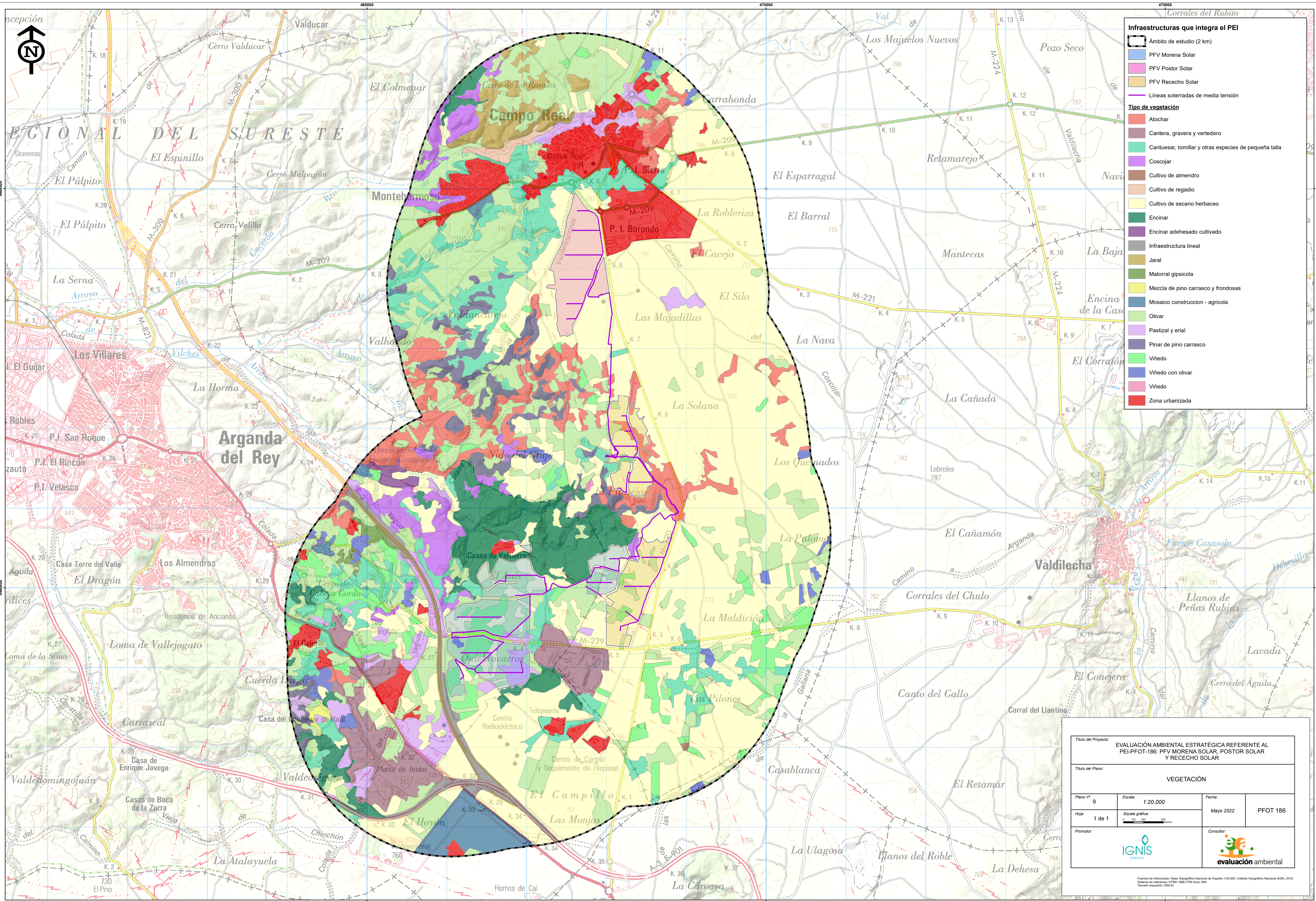
- Ámbito de estudio (2 km)
- PFV Morena Solar
- PFV Pastor Solar
- PFV Rececho Solar
- Líneas soterradas de media tensión

Frecuencia de incendios forestales, período 2006-2015

- 1 a 5
- 6 a 10
- 11 a 25
- 26 a 50
- 51 a 100
- 101 a 500
- 501 a 1.244

Título del Proyecto: EVALUACIÓN AMBIENTAL ESTRATÉGICA REFERENTE AL PEI-PFOT-186: PFV MORENA SOLAR, PASTOR SOLAR Y RECECHO SOLAR			
Título del Plano: RIESGO DE INCENDIOS			
Plano nº: 8	Escala: 1:20.000	Fecha: Mayo 2022	PFOT 186
Hoja: 1 de 1	Escala gráfica: 	Promotor: 	
Consultor: 			

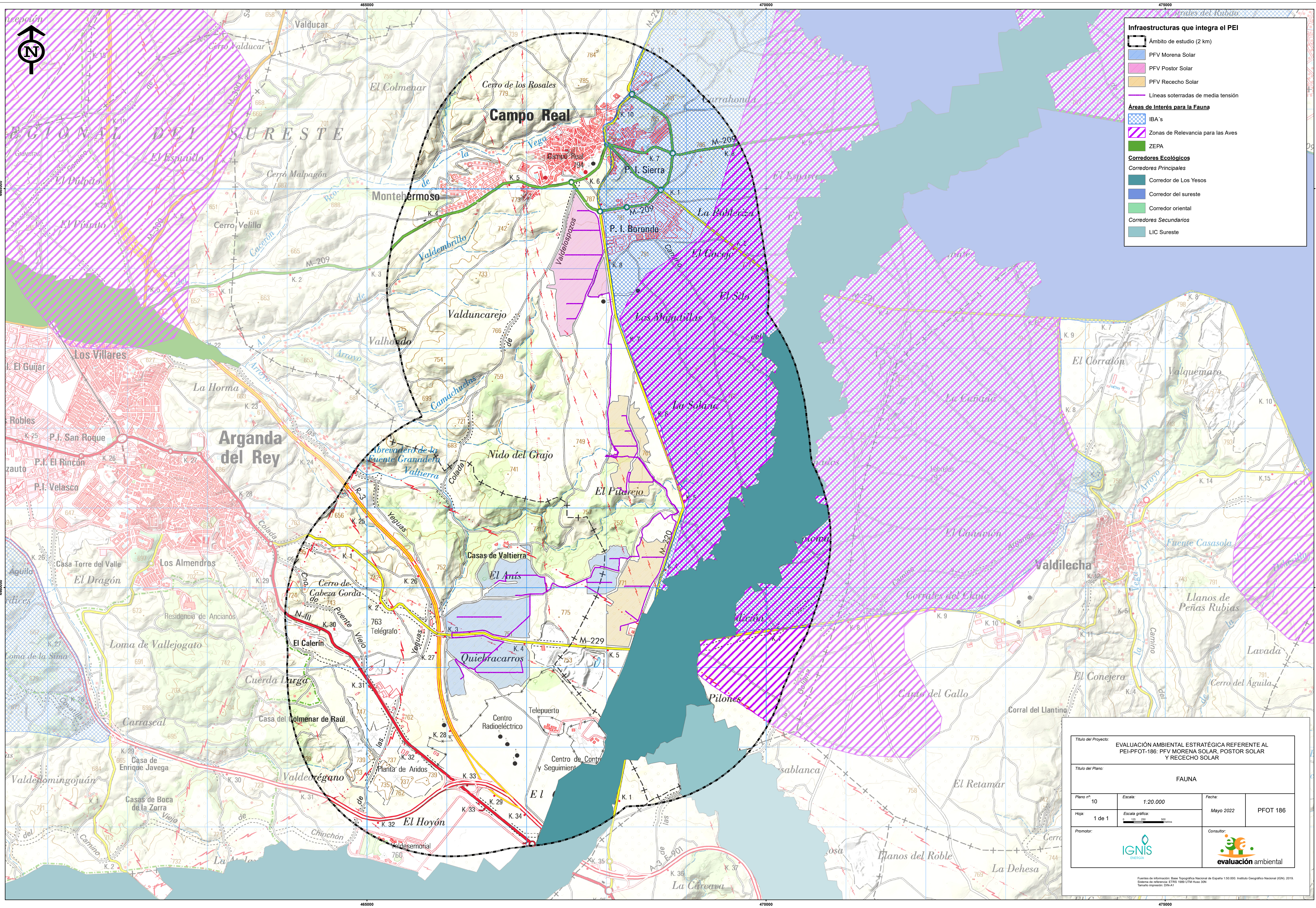
Fuentes de información: Base Topográfica Nacional de España 1:50.000. Instituto Geográfico Nacional (IGN). 2019.
Sistema de referencia: ETRS 1989 UTM Huso 30N
Temática impresión: IGN-A1



- Infraestructuras que integra el PEI**
- Ámbito de estudio (2 km)
 - PFV Morena Solar
 - PFV Pastor Solar
 - PFV Rececho Solar
 - Líneas soterradas de media tensión
- Tipo de vegetación**
- Atochar
 - Cantera, gravera y vertedero
 - Cantuesar, tomillar y otras especies de pequeña talla
 - Coscojar
 - Cultivo de almendro
 - Cultivo de regadío
 - Cultivo de secano herbáceo
 - Encinar
 - Encinar adeshado cultivado
 - Infraestructura lineal
 - Jaral
 - Matorral gipsícola
 - Mezcla de pino carrasco y frondosas
 - Mosaico construcción - agrícola
 - Olivar
 - Pastizal y erial
 - Pinar de pino carrasco
 - Vñedo
 - Vñedo con olivar
 - Vñedo
 - Zona urbanizada

Título del Proyecto:			
EVALUACIÓN AMBIENTAL ESTRATÉGICA REFERENTE AL PEI-PFOT-186: PFV MORENA SOLAR, PASTOR SOLAR Y RECECHO SOLAR			
Título del Plano:			
VEGETACIÓN			
Plano nº:	Escala:	Fecha:	
9	1:20.000	Mayo 2022	PFOT 186
Hoja:	Escala gráfica:		
1 de 1	0 125 250 500 metros		
Promotor:	Consultor:		
IGNIS	evaluación ambiental		

Fuentes de información: Base Topográfica Nacional de España 1:50.000. Instituto Geográfico Nacional (IGN). 2019.
Sistema de referencia: ETRS 1989 UTM Huso 30N
Templado impresión: IGN-A1



Infraestructuras que integra el PEI

- Ámbito de estudio (2 km)
- PFV Morena Solar
- PFV Pastor Solar
- PFV Rececho Solar
- Líneas soterradas de media tensión

Áreas de Interés para la Fauna

- IBA's
- Zonas de Relevancia para las Aves
- ZEPA

Corredores Ecológicos

Corredores Principales

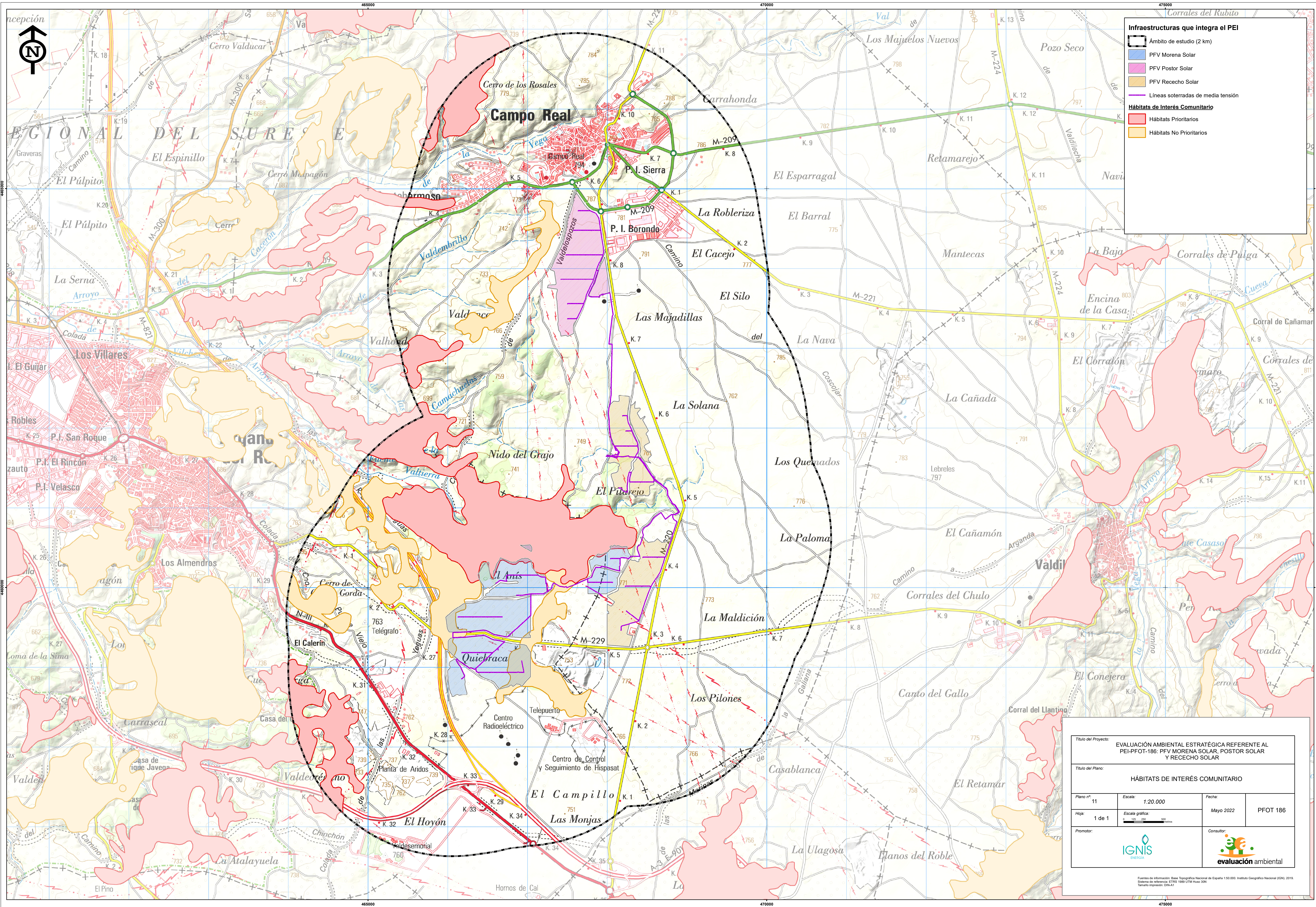
- Corredor de Los Yesos
- Corredor del sureste
- Corredor oriental

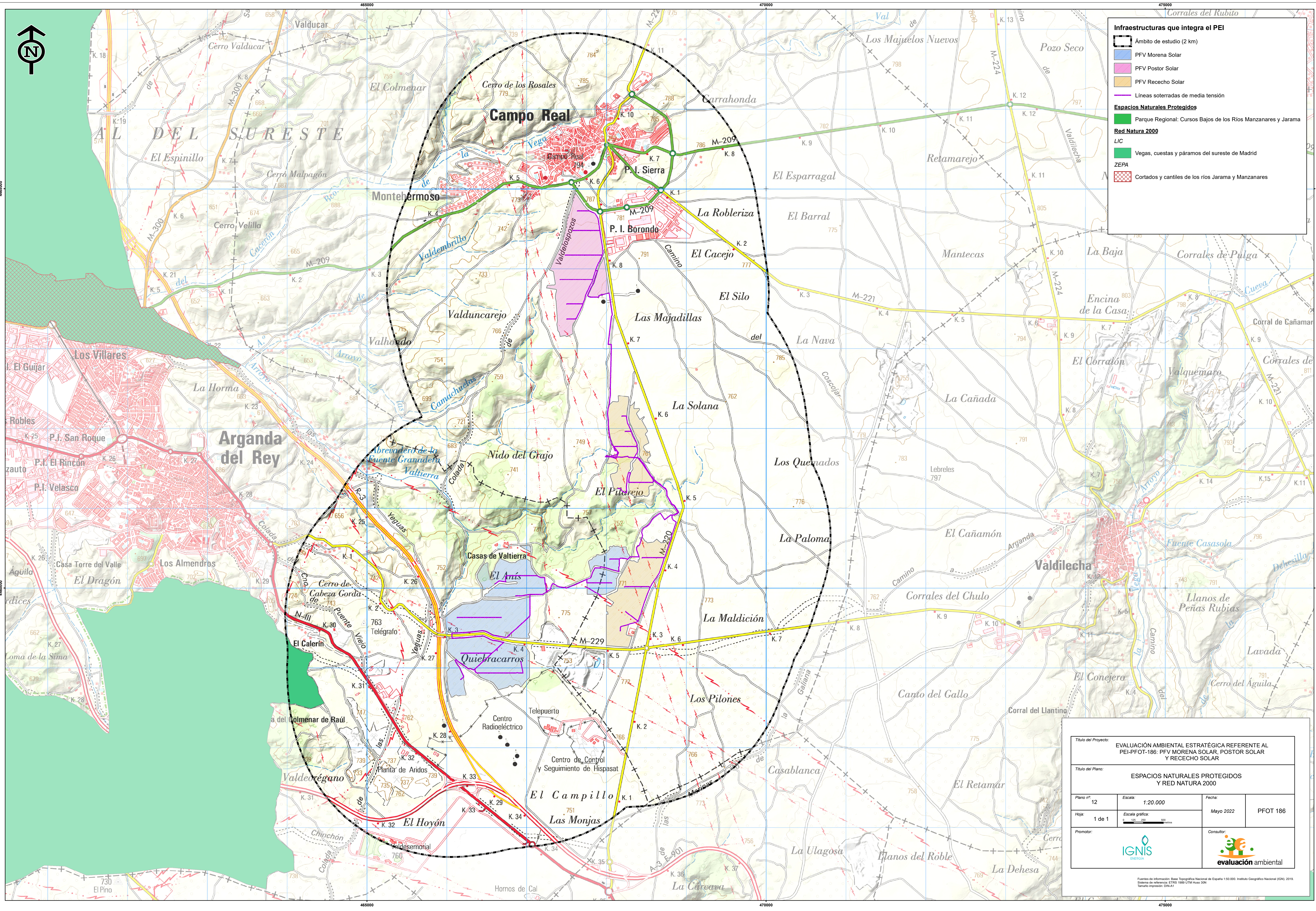
Corredores Secundarios

- LIC Sureste

Título del Proyecto: EVALUACIÓN AMBIENTAL ESTRATÉGICA REFERENTE AL PEI-PFOT-186: PFV MORENA SOLAR, PASTOR SOLAR Y RECECHO SOLAR			
Título del Plano: FAUNA			
Plano nº: 10	Escala: 1:20.000	Fecha: Mayo 2022	PFOT 186
Hoja: 1 de 1	Escala gráfica: 0 125 250 500 metros	Promotor: IGNIS energía	
Consultor: evaluación ambiental			

Fuentes de información: Base Topográfica Nacional de España 1:50.000. Instituto Geográfico Nacional (IGN). 2019.
Sistema de referencias: ETRS 1989 UTM Huso 30N
Tamaño impresión: DIN-A1





Infraestructuras que integra el PEI

- Ámbito de estudio (2 km)
- PFV Morena Solar
- PFV Pastor Solar
- PFV Rececho Solar
- Líneas soterradas de media tensión

Espacios Naturales Protegidos

- Parque Regional: Cursos Bajos de los Ríos Manzanares y Jarama

Red Natura 2000

LIC

- Vegas, cuestas y páramos del sureste de Madrid

ZEPA

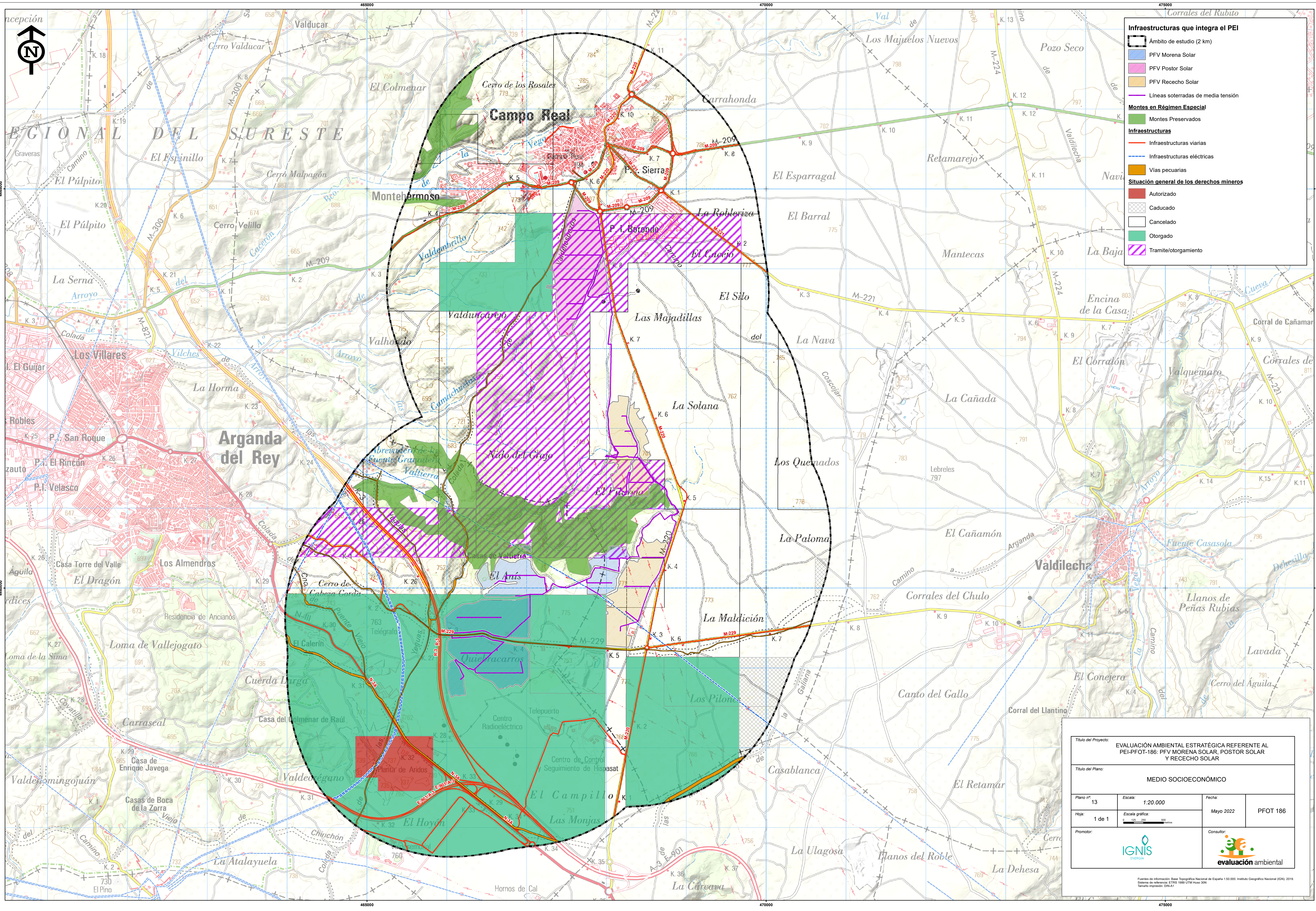
- Cortados y cantiles de los ríos Jarama y Manzanares

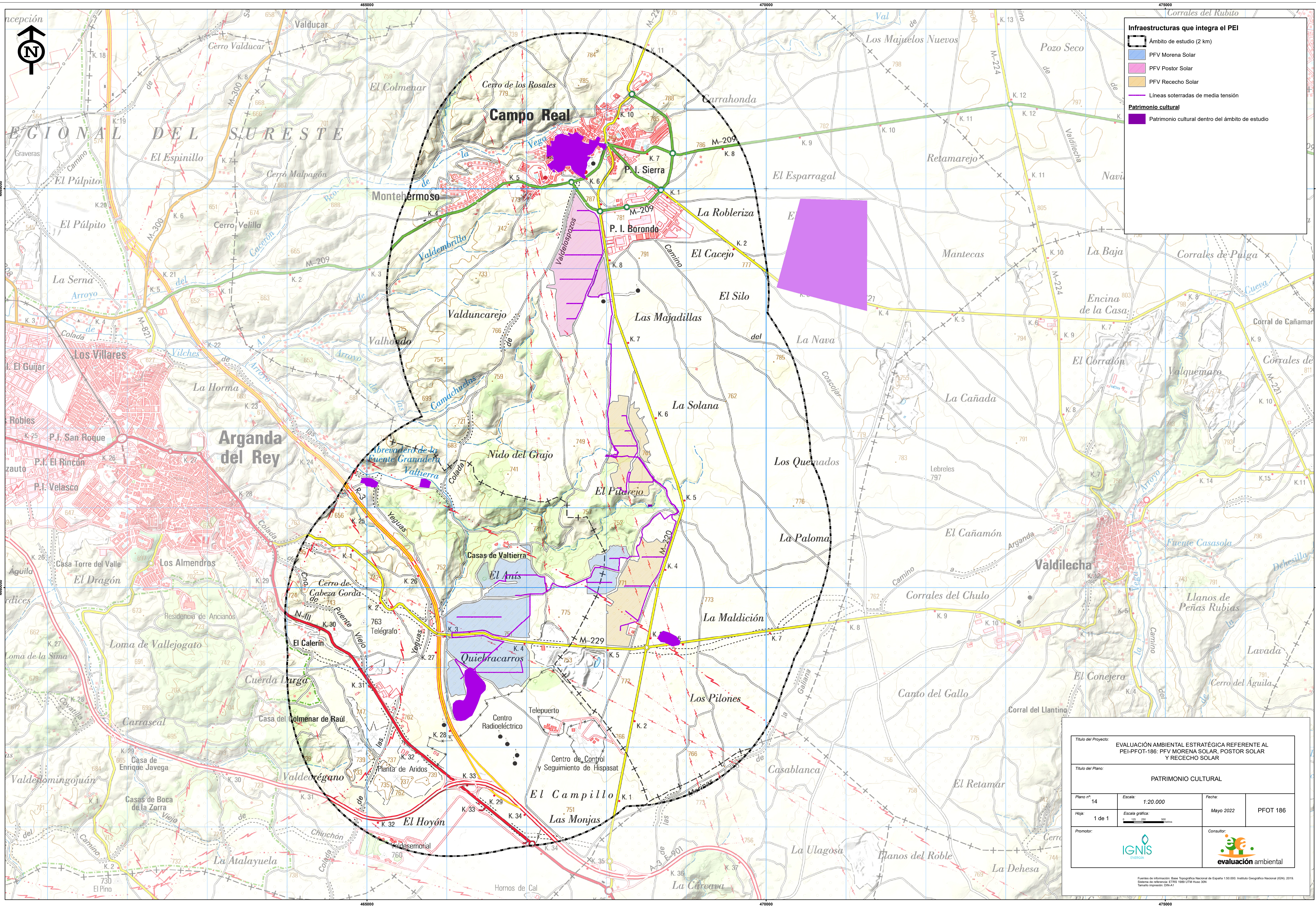
Título del Proyecto:
EVALUACIÓN AMBIENTAL ESTRATÉGICA REFERENTE AL
PEI-PFOT-186: PFV MORENA SOLAR, PASTOR SOLAR
Y RECECHO SOLAR

Título del Plano:
ESPACIOS NATURALES PROTEGIDOS
Y RED NATURA 2000

Plano nº: 12	Escala: 1:20.000	Fecha: Mayo 2022	PFOT 186
Hoja: 1 de 1	Escala gráfica: 0 125 250 500 metros	Consultor: 	
Promotor: 			

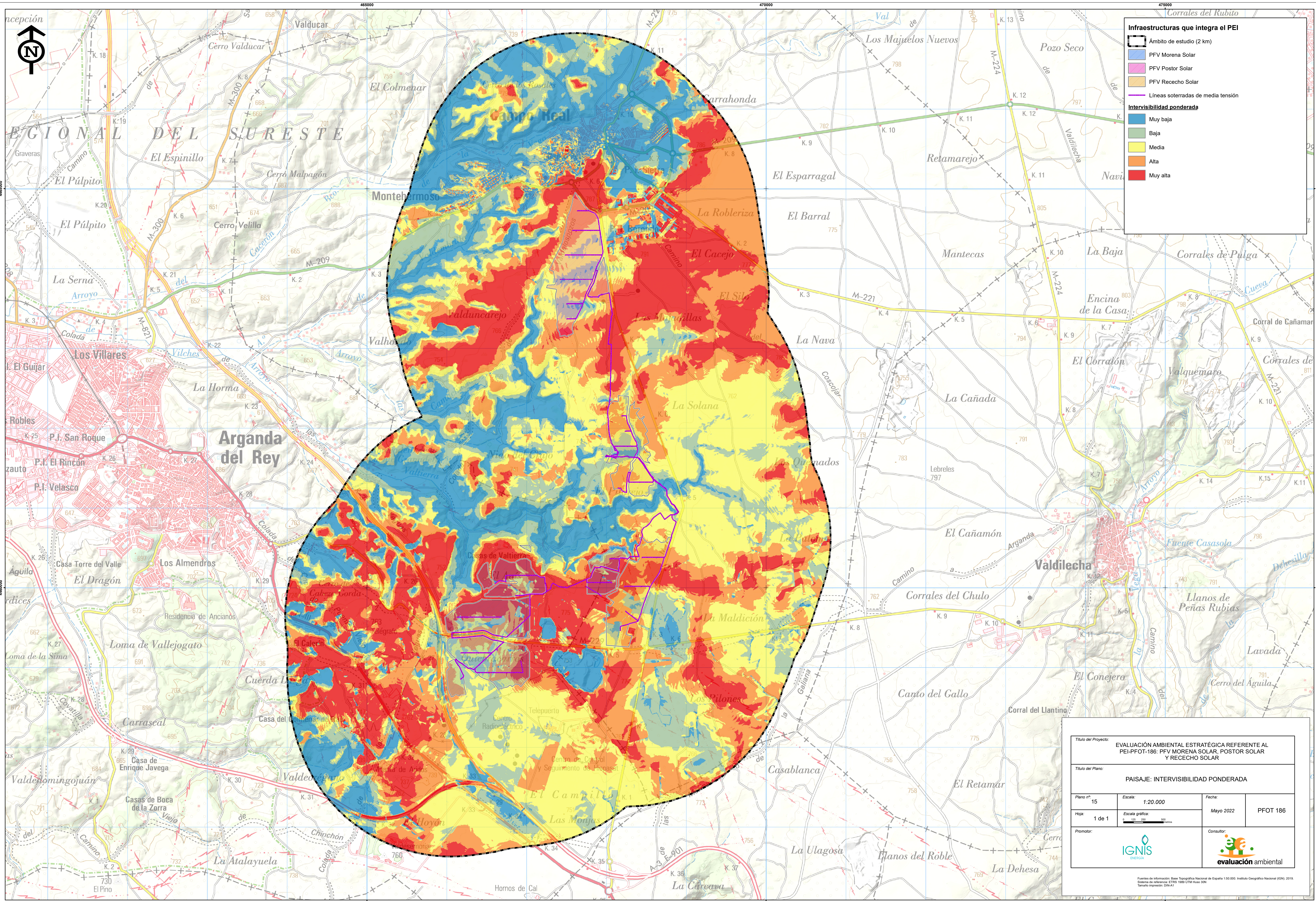
Fuentes de información: Base Topográfica Nacional de España 1:50.000. Instituto Geográfico Nacional (IGN). 2019.
Sistema de referencia: ETRS 1989 UTM Huso 30N
Temática impresión: IGN-A1





- Infraestructuras que integra el PEI**
- Ámbito de estudio (2 km)
 - PFV Morena Solar
 - PFV Pastor Solar
 - PFV Rececho Solar
 - Líneas soterradas de media tensión
- Patrimonio cultural**
- Patrimonio cultural dentro del ámbito de estudio

Título del Proyecto: EVALUACIÓN AMBIENTAL ESTRATÉGICA REFERENTE AL PEI-PFOT-186: PFV MORENA SOLAR, PASTOR SOLAR Y RECECHO SOLAR			
Título del Plano: PATRIMONIO CULTURAL			
Plano nº: 14	Escala: 1:20.000	Fecha: Mayo 2022	PFOT 186
Hoja: 1 de 1	Escala gráfica: 0 125 250 500 metros	Promotor: IGNIS energía	
Consultor: evaluación ambiental		Fuentes de información: Base Topográfica Nacional de España 1:50.000, Instituto Geográfico Nacional (IGN), 2019. Sistema de referencia: ETRS 1989 UTM Huso 30N Formato impresión: DIN-A1	



Infraestructuras que integra el PEI

- Ámbito de estudio (2 km)
- PFV Morena Solar
- PFV Pastor Solar
- PFV Rececho Solar
- Líneas soterradas de media tensión

Intervisibilidad ponderada

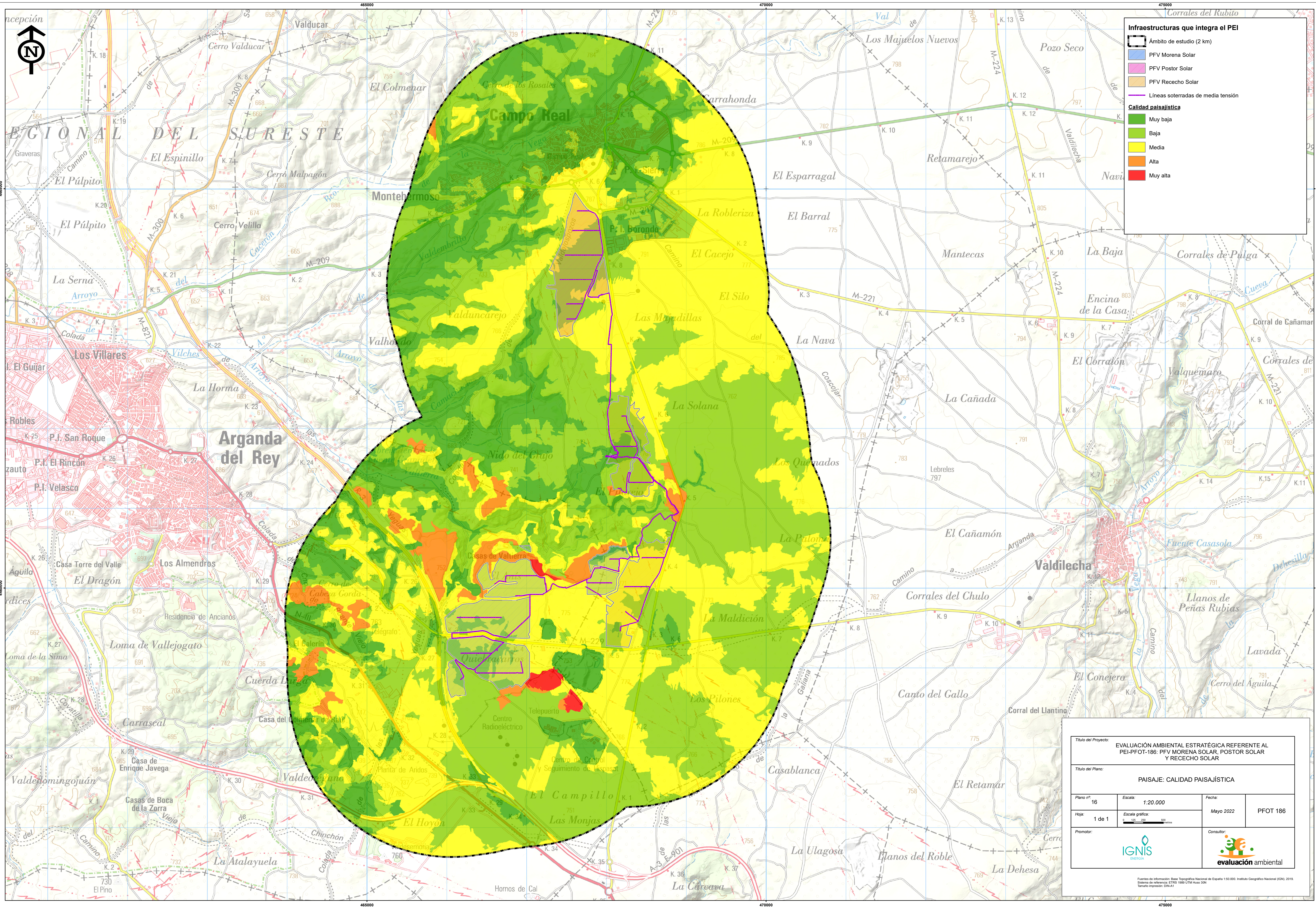
- Muy baja
- Baja
- Media
- Alta
- Muy alta

Título del Proyecto: EVALUACIÓN AMBIENTAL ESTRATÉGICA REFERENTE AL PEI-PFOT-186: PFV MORENA SOLAR, PASTOR SOLAR Y RECECHO SOLAR

Título del Plano: PAISAJE: INTERVISIBILIDAD PONDERADA

Plano nº: 15	Escala: 1:20.000	Fecha: Mayo 2022	PFOT 186
Hoja: 1 de 1	Escala gráfica: 0 125 250 500 metros	Promotor: IGNIS ENERGÍA	
Consultor: evaluación ambiental			

Fuentes de información: Base Topográfica Nacional de España 1:50.000. Instituto Geográfico Nacional (IGN). 2019
Sistema de referencia: ETRS 1989 UTM Huso 30N
Templado impresión: IGN-A1



Infraestructuras que integra el PEI

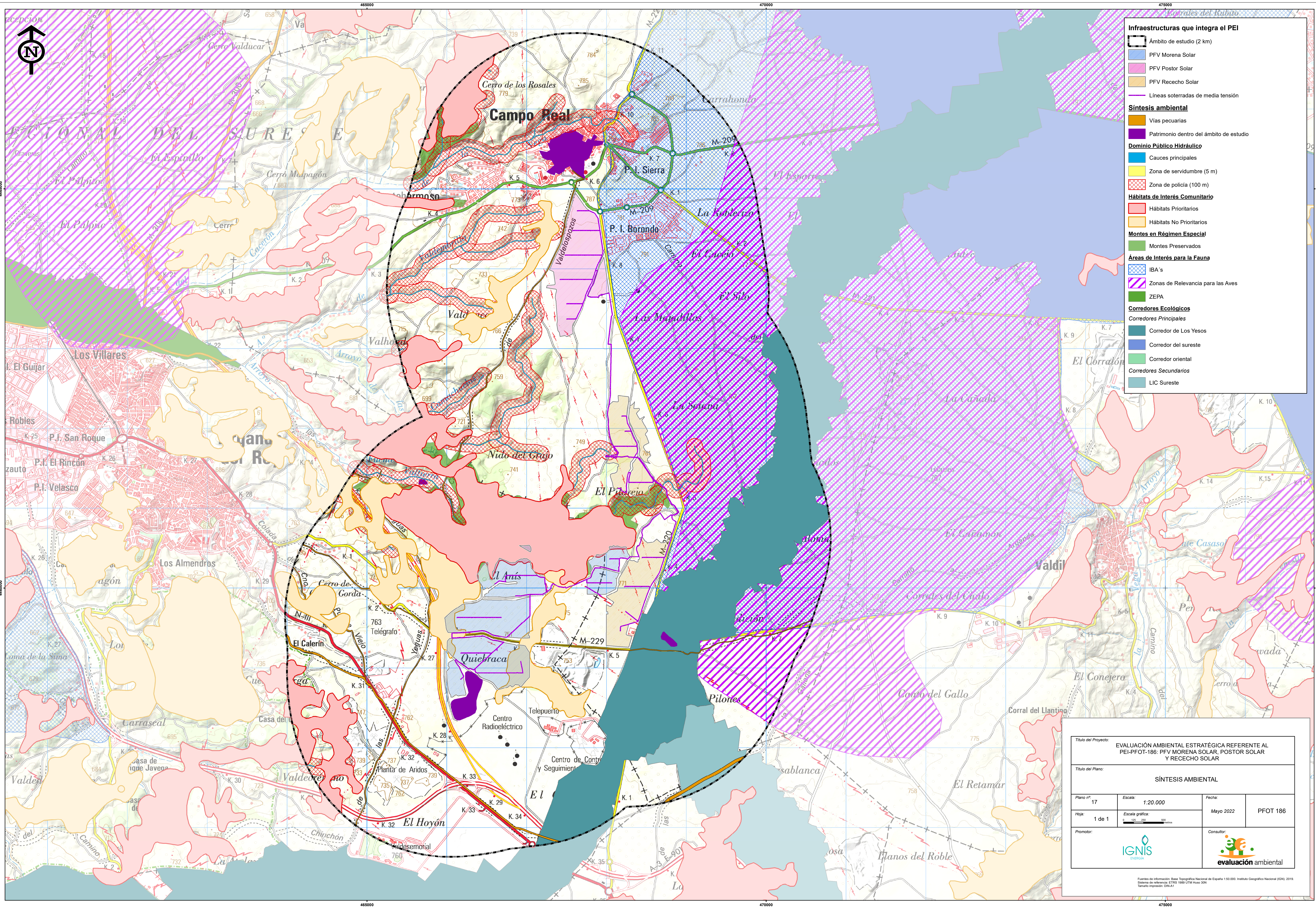
- Ámbito de estudio (2 km)
- PFV Morena Solar
- PFV Pastor Solar
- PFV Rececho Solar
- Líneas soterradas de media tensión

Calidad paisajística

- Muy baja
- Baja
- Media
- Alta
- Muy alta

Título del Proyecto: EVALUACIÓN AMBIENTAL ESTRATÉGICA REFERENTE AL PEI-PFOT-186: PFV MORENA SOLAR, PASTOR SOLAR Y RECECHO SOLAR			
Título del Plano: PAISAJE: CALIDAD PAISAJÍSTICA			
Plano nº: 16	Escala: 1:20.000	Fecha: Mayo 2022	PFOT 186
Hoja: 1 de 1	Escala gráfica: 0 125 250 500 metros	Promotor: 	
Consultor: 			

Fuentes de información: Base Topográfica Nacional de España 1:50.000. Instituto Geográfico Nacional (IGN). 2019.
Sistema de referencia: ETRS 1989 UTM Huso 30N
Templado impresión: IGN-A1



Infraestructuras que integra el PEI

- Ámbito de estudio (2 km)
- PFV Morena Solar
- PFV Pastor Solar
- PFV Rececho Solar
- Líneas soterradas de media tensión

Síntesis ambiental

- Vías pecuarias
- Patrimonio dentro del ámbito de estudio

Dominio Público Hidráulico

- Cauces principales
- Zona de servidumbre (5 m)
- Zona de policía (100 m)

Habitats de Interés Comunitario

- Habitats Prioritarios
- Habitats No Prioritarios

Montes en Régimen Especial

- Montes Preservados

Áreas de Interés para la Fauna

- IBA's
- Zonas de Relevancia para las Aves
- ZEPA

Corredores Ecológicos

Corredores Principales

- Corredor de Los Yesos
- Corredor del sureste
- Corredor oriental

Corredores Secundarios

- LIC Sureste

Título del Proyecto:			
EVALUACIÓN AMBIENTAL ESTRATÉGICA REFERENTE AL PEI-PFOT-186: PFV MORENA SOLAR, PASTOR SOLAR Y RECECHO SOLAR			
Título del Plano:			
SÍNTESIS AMBIENTAL			
Plano nº:	Escala:	Fecha:	
17	1:20.000	Mayo 2022	
Hoja:	Escala gráfica:	PFOT 186	
1 de 1	0 125 250 500 metros		
Promotor:	Consultor:		
IGNIS	evaluación ambiental		

Fuentes de información: Base Topográfica Nacional de España 1:50.000. Instituto Geográfico Nacional (IGN). 2019.
Sistema de referencia: ETRS 1989 UTM Huso 30N
Tamaño impresión: DIN-A1